

LE PUZZLE

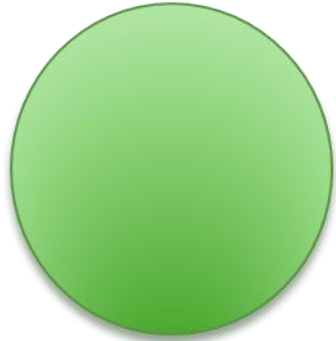


OBJECTIF	REGLES DU JEU
<ul style="list-style-type: none">Faire associer par le groupe des éléments ayant un lien logique.	<ul style="list-style-type: none">Donner la consigne de l'exercice.Distribuer au hasard les morceaux à chacun et de demander aux stagiaires de se regrouper en sous-groupe afin de reconstituer le lien existant entre les différents éléments.
RECOMMANDATIONS	
<ul style="list-style-type: none">Préparer les supports avant l'animationPasser dans les groupes pour éviter les erreurs.Idéal en fin de séquence pour une évaluation formative ou en révision à l'approche des examens.	

LE PUZZLE

- **DECOUPER, PLASTIFIER, MELANGER ET DITRIBUER LES IMAGES.**
- **DEMANDER AUX ELEVES DE LES CLASSER SOUS FORME DE TABLEAU.**

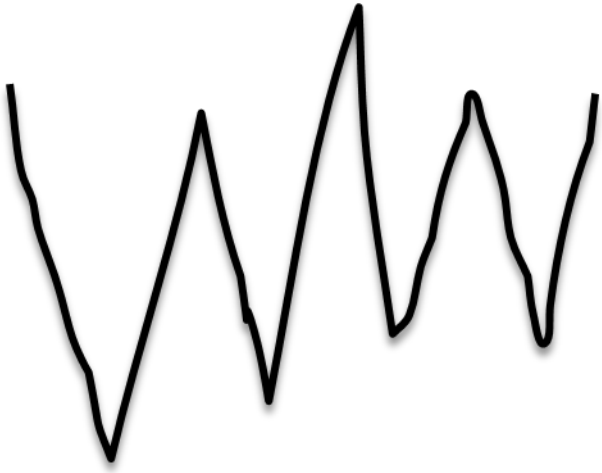
Cette méthode est ludique pour une évaluation formative en fin de séance ou pour une recherche des pré-acquis en début de séance.



Partie Lypophile



Les salissures



Partie hydrophile



l'eau



STRUCTURES

NOMS

AFFINITES

ÉTAPES	MODE D'ACTION
--------	---------------



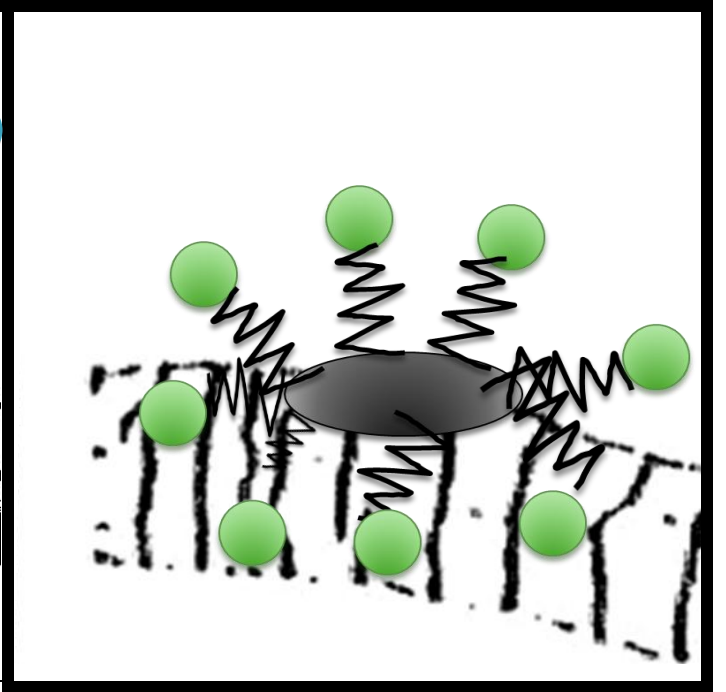
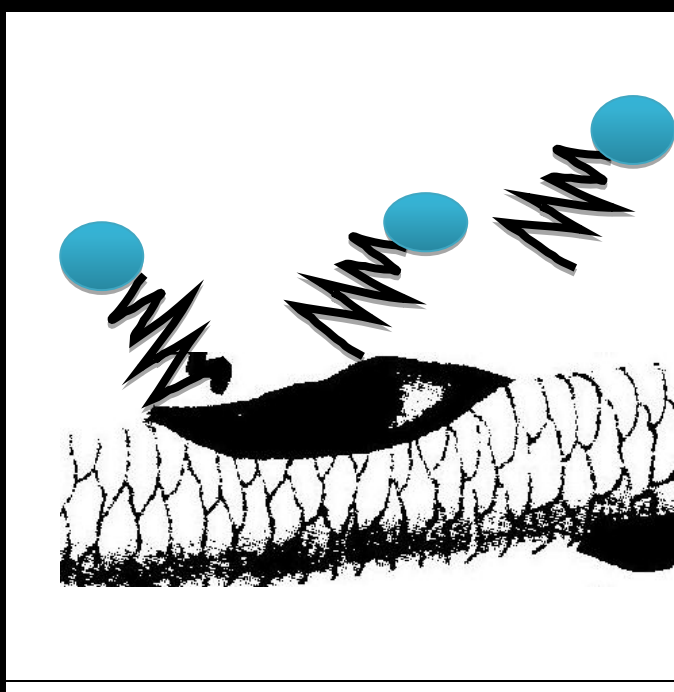
Mouillage de la chevelure

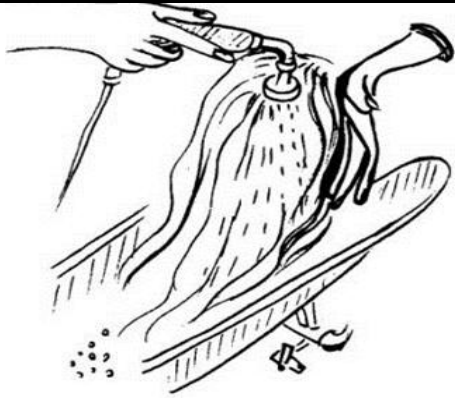


Application du shampooing

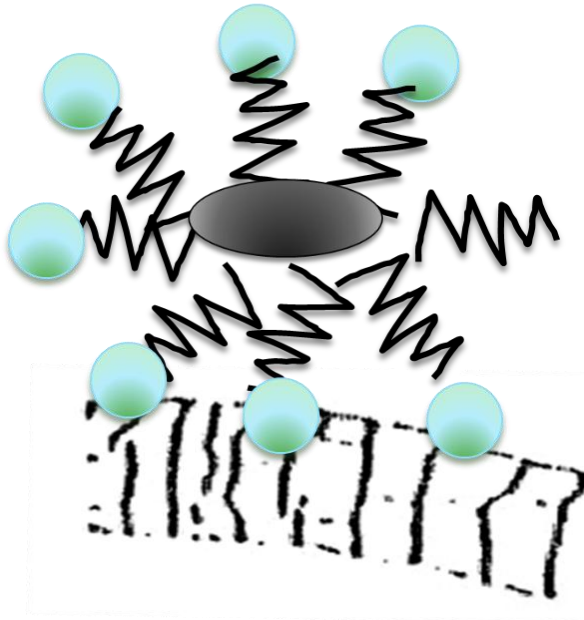


Action mécanique: Emulsion





Rinçage: élimination des salissures
(formation **d'une micelle**)



LES DIFFERENTS
TENSIO-ACTIFS

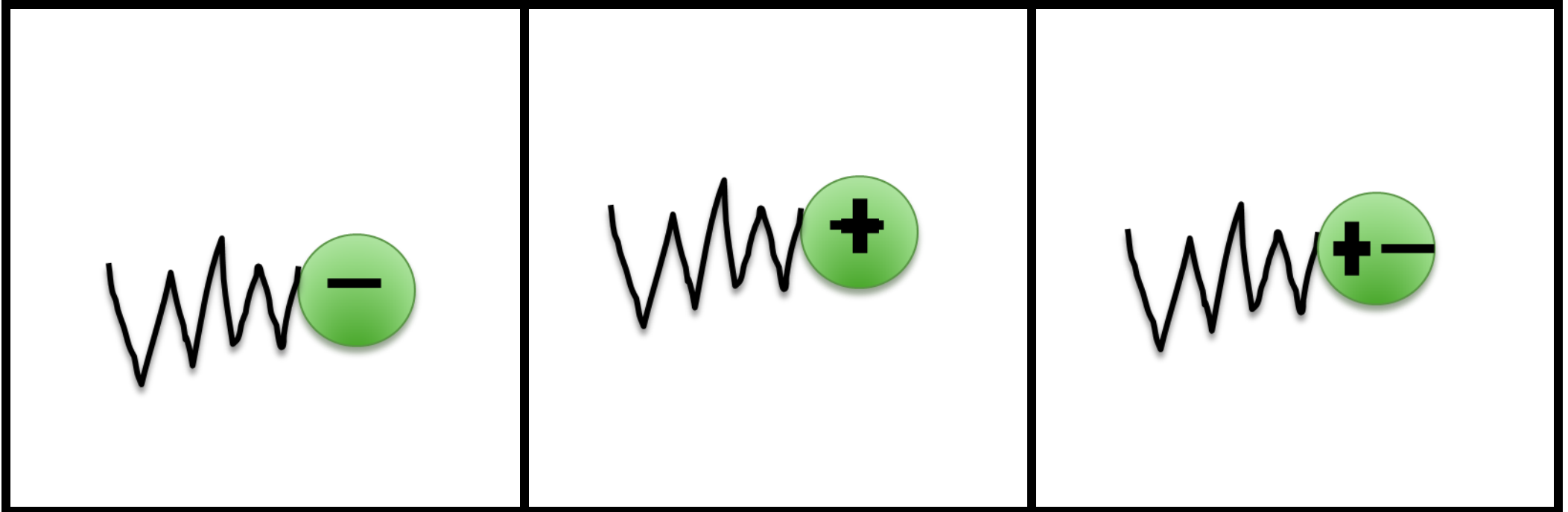
DESSIN DE LA
MOLECULE

EXEMPLE DE
PRODUIT

Le tensio-actif
anionique

Le tensio-actif
cationique

Le tensio-actif
amphotère



Le tensio-actif
Non- ionique

- Shampoing traitant
- Après-shampoing
- Démêlant

- Shampoing pour bébé



- Shampooining ordinaire

- shampooining doux et usage fréquent