

I LE DÉCAPAGE

☞ 1 Définition :

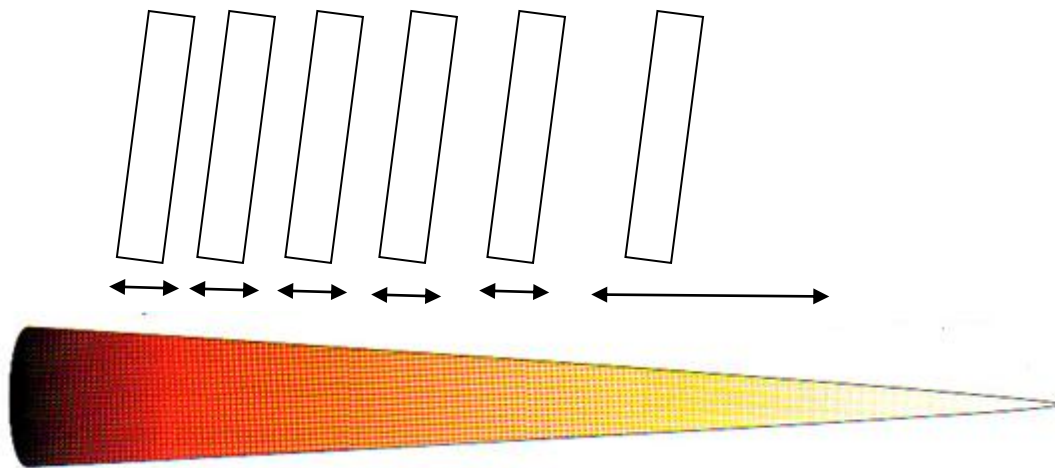
Opération qui à pour but, d'éliminer progressivement, de façon totale ou partielle les pigments artificiels (*apportés précédemment par une coloration d'oxydation*).

☞ 2 Effet attendu :

Créer une base appropriée à l'application d'un colorant.

☞ 3 Différents cas :

- ☞ éliminer une surcharge de colorant (cheveux plombés) ;
- ☞ éliminer ou atténuer un reflet trop intense ;
- ☞ éliminer un reflet froid pour obtenir un reflet chaud (et inversement) ;
- ☞ obtenir un fond d'éclaircissement plus clair.



Mise en garde

- ⚠ La teinte obtenue par le décapage sera plus claire, mais ne sera pas esthétique. Elle devra être corrigée, neutralisée ou accentuée en fonction des attentes.
- ⚠ Décapage ne veut pas dire qu'une fois les pigments artificiels retirés le cheveu reprendra sa couleur naturelle, car les pigments naturels ont subi lors de la coloration une **oxydation** qui les a **définitivement dénaturés**.
- ⚠ Attention, le nouveau colorant ne pourra pas éclaircir le fond d'éclaircissement obtenu par le décapage.

☞ 4 Facteurs limitant le décapage des colorants d'oxydation

Longueur des cheveux	Elle peut être surchargée de colorant, surtout au niveau des pointes du fait des allongements répétés.
L'état du cheveu	Il peut être plus ou moins sensibilisé par les opérations techniques précédentes (mèches, colorations, permanentes, lissage...)
La teinte de départ	Lorsque la teinte de départ est foncée, le décapage est plus difficile et encore plus si les longueurs et pointes sont surchargées (effet mat).

☞ 5 Matériels et produits nécessaires :

- ☞ un bol
- ☞ un pinceau, éponge
- ☞ un peigne démêloir et à queue
- ☞ pinces
- ☞ balance ou doseur
- ☞ gants /tablier/ minuteur
- ☞ produits décapant et oxydant.
- ☞ shampoing technique

☞ 6 Techniques et principes de réalisation:

En fonction des marques avec lesquelles vous travaillez, d'autres termes tels que nettoyage, gommage ou démaquillage peuvent également être employés.

Méthode : Gommage ou démaquillage signifie la même chose, tout dépend du vocabulaire employé par votre salon et votre fournisseur.

Objectifs : Éliminer en superficie une surcharge de couleur ou atténuer un reflet indésirable.

Mélange :



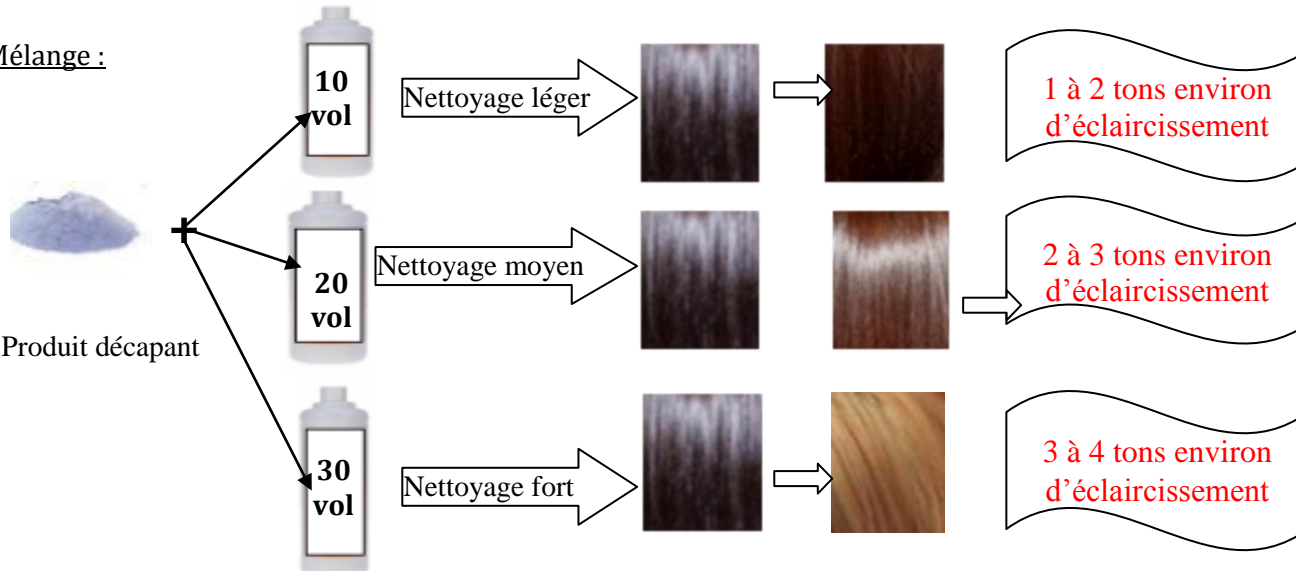
Produit décapant + Eau chaude

Nettoyage léger

Méthode : Décapage ou Nettoyage signifie la même chose, le mot nettoyage est davantage utilisé de nos jours, car il fait moins peur aux clientes.

Objectifs : Éliminer les teintes moyennes ou foncées, éclaircir une base.

Mélange :



Produit décapant

10 vol → Nettoyage léger → 1 à 2 tons environ d'éclaircissement

20 vol → Nettoyage moyen → 2 à 3 tons environ d'éclaircissement

30 vol → Nettoyage fort → 3 à 4 tons environ d'éclaircissement

Conseils : Pour éliminer de grosses surcharges de colorants, il est préférable de procéder à un gommage puis un nettoyage et d'utiliser un décapant de même marque que le colorant à décaper.

Un nettoyage peut être appliqué sur l'ensemble de la chevelure ou bien localisé sur certaines parties. C'est une technique délicate qui peut demander à être répétée sur les zones les plus pigmentées. Les temps de poses et le degré d'efficacité se mesurent visuellement.

AVEZ-VOUS BIEN COMPRIS ?

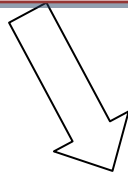


Une nouvelle cliente entre dans le salon de coiffure ou vous travaillez.
 Elle désire changer la coloration de ses cheveux 7,1 (faite il y a 8 jours) qui ne lui convient pas.
 Au cours du diagnostic, vous constatez un cuir chevelu sain, une texture moyenne, la longueur des cheveux est de 40cm.
 Après avoir consulté le nuancier, elle vous demande la coloration 7,4 présenté sur la photo ci-contre.



Hauteur de ton existante	
Reflét	

Hauteur de ton désirée	
Reflét	



Ecart entre les deux :	
.....	
.....	

Longueur des cheveux.....	
---------------------------	--



Décision :	
Technique :	
Produits.....	
.....	
Fond d'éclaircissement désiré :	
Temps de pose	

AVEZ-VOUS BIEN COMPRIS ?

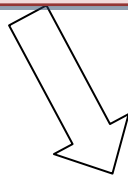


Votre cliente Mme Lynett, désire un rendez-vous pour changer sa couleur.
 Au cours du diagnostic, vous constatez un cuir chevelu sain, une texture moyenne, la longueur des cheveux est de 30cm et sa coloration est un 7,4 fait il y à 1 mois.
 Après avoir consulté le nuancier, elle vous demande un 9,3 représenté sur la photo ci-contre.



Hauteur de ton existante	
Reflét	

Hauteur de ton désirée	
Reflét	



Ecart entre les deux :	
.....	
.....	

Longueur des cheveux.....



Décision :	
Technique :	
Produits.....	
.....	
Fond d'éclaircissement désiré :	
Temps de pose	

AVEZ-VOUS BIEN COMPRIS ?



☞ Objectif : être capable d'identifier si la nuance désirée est compatible avec la nuance du passé et de proposer une solution.

Cas	Reflét existant		Reflét désiré		Réponses	Solution
1	Cuivre	,4	Rouge	,6		
2	Vert mat	,7	Cuivré	,4		
3	Cuivré	,4	Acajou	,5		
4	Irisé	,2	Rouge	,6		
5	Cendré	,1	Doré	,3		
6	Rouge	,6	Doré	,3		
7	Doré	,3	Cuivré	,4		
8	Violine	,2	Rouge	,6		
9	Rouge	,6	Acajou	,5		
10	Doré	,3	Acajou	,5		
11	Cendré	,1	Cuivré	,4		
12	Irisé	,2	Cuivré	,4		

Dans le cas d'une double numérotation

Cas	Reflét existant	Reflét désiré	Réponses	Solution
1	8,21	8,30		
2	6,2	6,34		
3	6,34	6,45		
4	7,1	7,4		
5	8,01	8,2		
6	9,31	9,34		

⚠ Il n'est pas possible d'appliquer une nuance chaude sur une nuance froide et vis versa.

☞ 7 Protocole d'application :

Étapes du gommage ou démaquillage sur cheveux secs	Étapes du nettoyage ou décapage sur cheveux secs (avec gommage réalisé au préalable)	Rôles
1. Démêler la chevelure.	<i>(les cheveux ont été rincés et séchés sans shampooing suite au gommage)</i> 1. Démêler la chevelure suite au gommage.	Faciliter l'application du produit.
2. Préparer les zones de travail (division en 4).	2. Préparer les zones de travail (division en 4).	
3. Préparer le produit décapant + eau chaude) et maintenir le mélange au bain marie.	3. Préparer le produit. (décapant + oxydant)	Réaliser l'élimination et l'éclaircissement progressif des pigments artificiels.
4. Commencer l'application par la nuque.	4. Commencer l'application par la nuque et progresser vers le haut.	<i>(Partie des cheveux les plus difficiles à éclaircir.)</i> Faciliter le rinçage une fois le fond d'éclaircissement désiré atteint.
5. Application à l'éponge de façon rapide, mèche à mèche en commençant par les zones les plus foncées et les plus surchargées.	5. Application au pinceau, mèche à mèche en commençant par les zones les plus foncées et les plus surchargées. 	Répartir le produit sur les zones à traiter afin d'éliminer progressivement de façon totale ou partielle les pigments artificiels des cheveux. 
6. Malaxer pendant tout le temps de pose et contrôler l'évolution de l'éclaircissement. 	6. Malaxer les longueurs et laisser poser. Contrôler l'évolution de l'éclaircissement. 	Malaxer les cheveux faciliter la pénétration et la prise du produit <i>(certains produits ne se malaxent pas, voir notice).</i>
7. Rincer et sécher <i>(si besoin faire un nettoyage).</i>	7. Rincer et sécher <i>(renouveler l'opération du nettoyage si le fond n'est pas atteint).</i>	Éliminer le produit décapant de la fibre capillaire.
8. Faire un shampooing à pH acide 3,5/4,5.		Éliminer les résidus de produits, rétablir le pH, resserrer les écailles, adoucir la fibre.
9. Sécher à la serviette et procéder à la recoloration		Faciliter l'application du colorant à venir.
10. Choisir le colorant en tenant compte des désirs de la cliente et du fond d'éclaircissement obtenu.		Satisfaire les désirs de la cliente en neutralisant ou en valorisant les reflets attendus grâce au fond d'éclaircissement.

AVEZ-VOUS BIEN COMPRIS ?



Les différentes possibilités en décapage

Hauteur de ton	Eclaircissement possible	Degré de difficulté du décapage	Produits utilisés	Technique d'application	Temps de pose	
1 2	3à 5 tons	Très difficile	<p><u>1° Gommage</u> Poudre + eau chaude (60ml)</p> <p><u>2° Nettoyage</u> Poudre + oxydant 30 vol (75ml)</p>		<p><u>1° temps :</u> ☞ A l'éponge mèche par mèche ☞ Rincer, sécher, démarrer le nettoyage</p> <p><u>2° temps</u> Au pinceau mèche par mèche avec une palette.</p>	15 min 35 à 60 min
3 4	3à 5 tons	Difficile	<p><u>1° Gommage</u> Poudre + eau chaude (60ml)</p> <p><u>2° Nettoyage</u> Poudre + oxydant 30 vol (75ml)</p>		<p><u>1° temps :</u> ☞ A l'éponge mèche par mèche ☞ Rincer, sécher, démarrer le nettoyage</p> <p><u>2° temps</u> Au pinceau mèche par mèche avec une palette.</p>	10 min 20 à 40 min
5 6	1 à 3 tons	Moyen	<p><u>1° Gommage</u> Poudre + eau chaude (60ml)</p> <p><u>2° Nettoyage</u> Poudre + oxydant 20 vol (75ml)</p>		<p><u>1° temps :</u> ☞ A l'éponge mèche par mèche ☞ Rincer, sécher, démarrer le nettoyage</p> <p><u>2° temps</u> Au pinceau mèche par mèche avec une palette.</p>	10 min 20 à 30 min
7 8 9	½ à 1 ½ ton	Léger	<p><u>1° Gommage</u> Poudre + eau chaude (60ml)</p>		<p><u>1° temps :</u> ☞ A l'éponge mèche par mèche ☞ Rincer, sécher, ☞ Shampooing technique</p>	5 à 15 min



- ⚠ Toujours commencer par les parties les plus chargées en coloration.
- ⚠ Contrôler l'éclaircissement régulièrement.
- ⚠ Travailler le produit surtout lors d'un gommage.
- ⚠ Prendre en compte le fond d'éclaircissement pour la recoloration.

☞ **8 Les conditions de réussites :**

Pour éviter ce type de résultat il faut :



- ☞ Faire un bon bilan technique afin d'éviter les mauvaises surprises.
- ☞ Respecter les dosages et les méthodes d'application (lire les notices).
- ☞ Ne pas réaliser sur des cheveux trop sensibilisés.
- ☞ Éviter tout courant d'air pendant l'application.
- ☞ Un décapage est toujours suivi d'une recoloration pour obtenir la teinte souhaitée ou uniformiser la teinte obtenue.
- ☞ Lors du décapage, il faut sans cesse surveiller l'évolution de la teinte des cheveux et bien les malaxer (certains endroits de la chevelure réagissent plus rapidement).

Quel que soit le résultat souhaité par la cliente, il faut retenir que le degré d'éclaircissement sera limité en fonction de **l'état du cheveu** et de sa **résistance**.

☞ **9 Les précautions à prendre, les contrôles à effectuer et les opérations d'hygiène :**

Les techniques de nettoyage requièrent les mêmes précautions, contrôles et opérations d'hygiène que le mordantage.

Précautions :

- ☞ Porter des gants appropriés.
- ☞ Éviter le contact du produit avec les yeux.
- ☞ Rincer immédiatement les yeux en cas de contact avec le produit.
- ☞ Conserver hors de la portée des enfants.
- ☞ Ne pas appliquer sur un cuir chevelu non intègre, irrité ou affecté de pathologie.
- ☞ Suivre les instructions.
- ☞ Ne pas utiliser sur des cheveux traités à l'henné ou aux sels métalliques.
- ☞ Ne pas en faire un usage différent de celui prévu.

Contrôle :

- ☞ Faire un diagnostic méticuleux.

Opérations d'hygiène :

- ☞ Porter des gants.
- ☞ Utiliser du linge propre ou à usage unique.

Les étapes préparatoires : « LE DECAPAGE »

Nom :

Fiche contrat n°

Date

Objectif de la séance : Réaliser la technique du gommage et du nettoyage sur tête implantée.

Pré-requis :

- ☞ *préparation du poste de travail*
- ☞ *préparation de la chevelure (démêler)*
- ☞ *division de la chevelure, délimitation des zones de travail*
- ☞ *application de produits décapants*

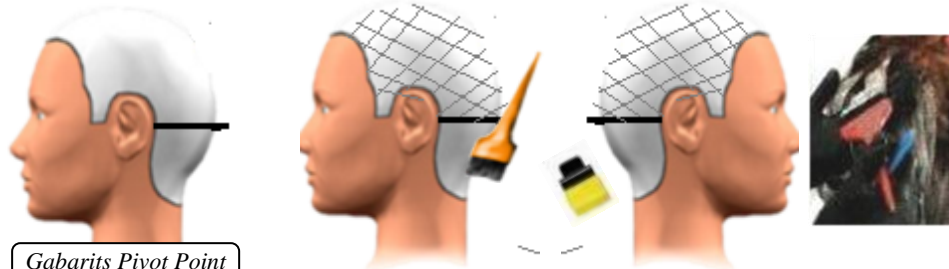


Conditions (on donne) :

- ☞ Durée : 45 minutes
- ☞ Matériels : tête implantée **avec cheveux colorés en coloration d'oxydation**, bol, pinceau, éponge, peigne à queue et démêloir, pinces, gants, tablier et minuteur.
- ☞ Produits : oxydant 20 vol, décapant eau chaude.

Performances (on demande) :

- ☞ Organiser le poste de travail.
- ☞ Diviser la chevelure au dessus de l'os occipital.
- ☞ Subdiviser cette zone en 2 pour obtenir un coté droit et gauche.
- ☞ Réaliser sur le **coté gauche un nettoyage** au pinceau laisser poser 15 min.
- ☞ Réaliser sur le **coté droit un gommage** à l'éponge, malaxer 10 min.
- ☞ Contrôler l'évolution du fond d'éclaircissement.
- ☞ Rincer, faire un shampoing technique.
- ☞ Analyser le résultat.
- ☞ S'auto-évaluer.



Gabarits Pivot Point

Analyse :

		🤨	😊	😄	EP - X +
Proposition pour la recoloration	Critères d'auto-évaluation	Lecture et interprétation des consignes			
		Plan de travail adapté (sécurité, confort, fonctionnel)			
		Préparation de la chevelure adaptée aux produits à appliquer			
		Qualité du geste (précision, rythme, durée)			
		Respect des temps de poses			
		Respect des règles d'hygiène et de sécurité			



FICHE PRODUIT

Objectif général: Identifier les caractéristiques des principaux produits décapants utilisés.

1. Les différents produits utilisés :

Pour décaper les cheveux, il existe deux types de produits :



- ☞ Les produits décapants pour coloration d'oxydation,
- ☞ Les décapants pour les tons sur tons.

Ils ont chacun des capacités d'éclaircissements différentes.

Certains salons utilisent de la poudre décolorante, le résultat est similaire mais avec une sensibilisation des cheveux supérieure.

2. Les différentes formes commerciales et les caractéristiques technologiques des produits :

En fonction des marques, la formulation et le conditionnement peuvent être différents.

Conditionnements	Formulations	Caractéristiques
Sachets pré-dosés 	Poudre	<ul style="list-style-type: none"> ☞ Efficace sur les pigments des colorants d'oxydations. ☞ Eclaircit les pigments artificiels et naturels. ☞ Attention lors de l'application.
Flacon 	Liquide	<ul style="list-style-type: none"> ☞ Efficace sur les pigments des tons sur tons. ☞ Eclaircit uniquement les pigments artificiels.

3. Les composants de base d'un produit décapant :

Ils contiennent principalement :

- ☞ Des persels ou des sulfites, il s'agit d'oxydant sous forme de poudre stabilisée. (leur action est révélée par un simple apport d'eau tiède).
- ☞ Un agent alcalin comme l'ammoniaque, il facilite la pénétration des persels et favorise la libération d'oxygène.

On ajoute à ce produit de l'eau chaude dans le cas d'un gommage et de l'oxydant dans le cas d'un nettoyage.

Afin d'augmenter le pouvoir nettoyant, un oxydant entre 10 et 30 volumes est utilisé, libérant ainsi davantage d'oxygène donc plus de pouvoir éclaircissant.

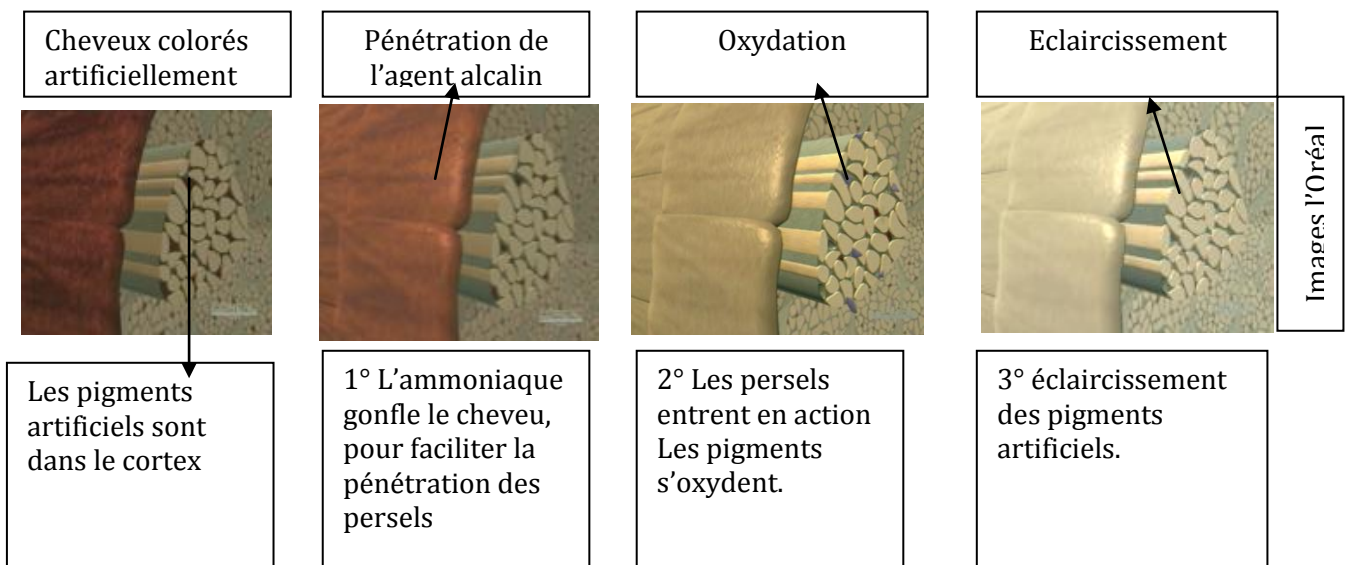
4. Mode d'action d'un mélange décapant (produit décapant + oxydant) :

1ère étape :

L'ammoniaque contenu dans le produit décapant va gonfler le cheveu pour faciliter la pénétration des persels. (Elle a également un rôle de catalyseur car elle « booste » la libération d'oxygène contenue dans l'oxydant.)

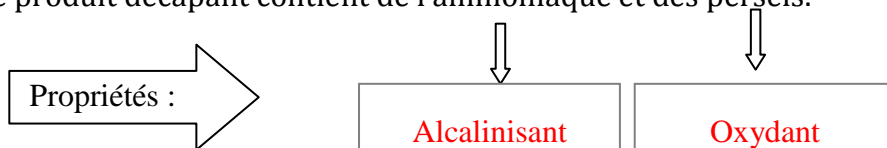
2ème étape : Les persels du corps nettoyant entrent en action grâce à un apport d'eau tiède ou d'eau oxygénée. On parle d'oxydation.

3ème étape : L'oxydant libère de l'oxygène et augmente le pouvoir des persels. On parle d'éclaircissement.

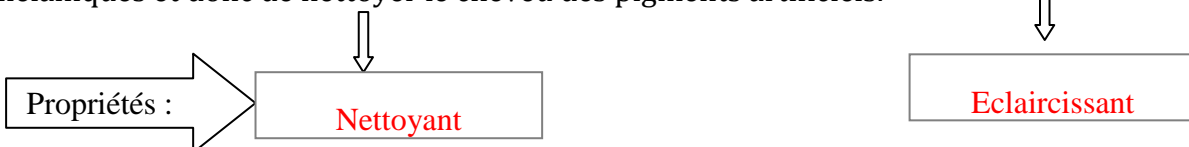


5. Mise en relation des propriétés spécifiques des constituants avec le résultat attendu :

Le produit décapant contient de l'ammoniaque et des persels.



En contact avec de l'oxygène (eau ou oxydant), il a le pouvoir d'éclaircir les pigments mélaniques et donc de nettoyer le cheveu des pigments artificiels.



Le cheveu ne retrouvera pas sa couleur naturelle

