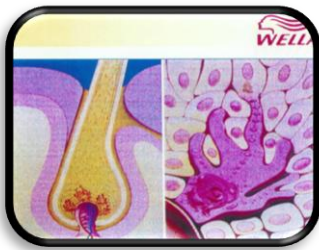




# LA DECOLORATION

## PRÉ-ACQUIS: la pigmentation naturelle

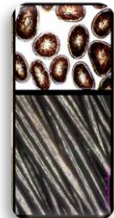
- La teinte naturelle des cheveux est déterminée par la présence de .....
- La pigmentation prend naissance .....



Cette action s'appelle : « ..... ».

C'est le processus de fabrication et de distribution des pigments mélaniques dans les cheveux.

## Il existe différents types de pigments mélaniques



.....

.....

.....

.....



# 1. Définition de la décoloration

Une décoloration est une opération qui consiste .....

.....  
.....

# 2. Effets attendus

- .....
- .....

.....  
.....

# 3. Composition de base d'un produit décolorant

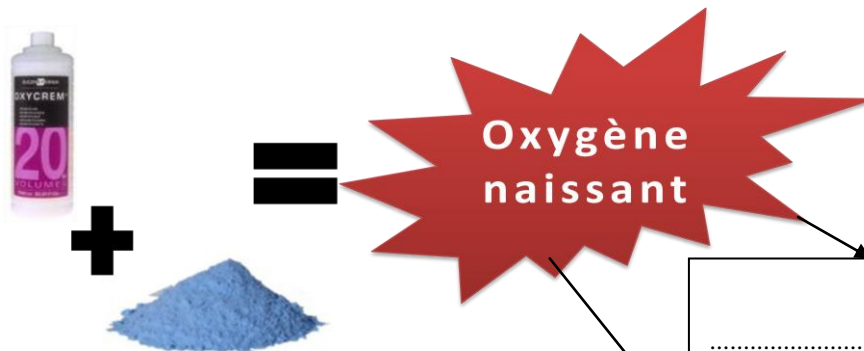
..... + .....

..... + .....

À partir de ces deux éléments, nous pouvons élaborer des décolorations plus ou moins fortes et plus ou moins rapides.

.....  
.....

.....  
.....



.....

.....

.....  
.....



## EN RESUME



☞ La force d'action du mélange décolorant dépend :

.....

☞ La rapidité d'action dépend :




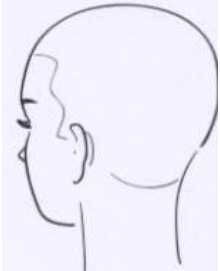

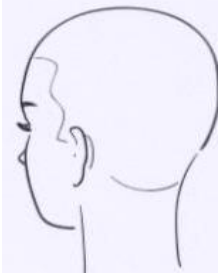

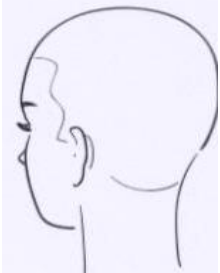
.....

☞ La force d'une décoloration se traduit et s'exprime :

.....



## 5. Techniques d'application

| Cas  | Photo  | Représentation schématique  | Application   |
|--|--|---|---|
| <p><b>Repousse moins de 2 cm</b></p>                         |   |   | <p>.....</p> <p>.....</p> <p>.....</p> <p>.....</p> |
| <p><b>Repousses plus de 2 cm</b></p>                         |   |   | <p>.....</p> <p>.....</p> <p>.....</p> <p>.....</p> |
| <p><b>Transformation tête entière (cheveux naturels)</b></p> |  |  | <p>.....</p> <p>.....</p> <p>.....</p> <p>.....</p> |

- Commencer l'application par la nuque et les longueurs et pointes.
- Appliquer le produit en épaisseur, surveiller le temps de pause.
- Au delà de 45 min, rincer sécher et recommencer, si le fond d'éclaircissement n'est pas atteint.

