

Nom

Prénom

Date / / 201

Séquence Les produits à permanente.

Séance L'influence du temps de pose des produits réducteurs sur les cheveux.

⇒ Objectif : Identifier les temps de pose des différents produits réducteurs.

Contexte professionnel

Les salons sont libres d'utiliser les marques de produits qu'ils souhaitent.

D'une marque à l'autre, les technologies sont très différentes ce qui entraîne des protocoles et des résultats très variés.

Chaque fabricant préconise sur les emballages de lire la notice avant chaque utilisation d'un nouveau produit.



Situation professionnelle

Vous êtes en stage au salon Franck Provost et le technicien s'apprête à réaliser une permanente avec un produit de chez Revlon « Great feeling ».

La cliente a les cheveux de texture moyenne, naturels, d'environ 20 cm.

Le technicien prend conscience que vous ne connaissez pas cette marque et vous demande alors de lire la notice afin de répondre à quelques questions.

À LA FIN DE LA SÉANCE, VOUS RÉPONDREZ AUX QUESTIONS CI-DESSOUS :

- a) Indiquer la force du produit que doit utiliser le technicien : **UNIQUE.**
- b) Préciser le temps de pose nécessaire pour la chevelure de la cliente : **20 MIN**
- c) Le temps de pose peut-il se faire sous chaleur ? **NON.**
- d) Est-il nécessaire de contrôler la montée de frisure une fois la réduction terminée ? **NON.**
- e) Préciser les particularités de ce produit : **UNE SEULE FORCE, SE TRAVAILLE SUR CHEVEUX HUMIDES A MOUILLES, FAIRE UN SHAMPOOING ADAPTE A L'ÉTAT DES CHEVEUX ,NE JAMAIS UTILISER DE PROTECTEUR TECHNIQUE, NE PAS METTRE SOUS CHALEUR , NE PAS CONTRÔLER LA MONTEE DE FRISURE**

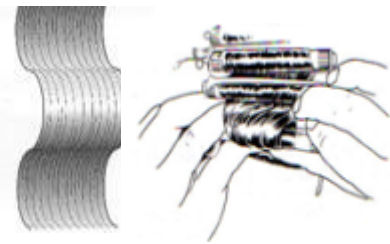
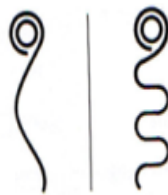
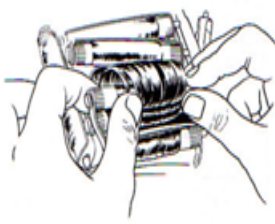
Vous procédez à la réalisation du shampoing, le technicien enroule la chevelure et fait la saturation. Vous mettez le bonnet pour le temps de pose du réducteur et proposez des magazines pour faire patienter Mme Martin.

Le technicien vous explique que certains produits nécessitent un contrôle de la montée de frisure.

⇒ CONTRÔLE DE LA MONTÉE DE FRISURE.

Un résultat positif représente un S, la dimension de la vague est en rapport avec le diamètre du bigoudi.

Le résultat est insuffisant si l'ondulation ne correspond pas au diamètre du bigoudi.



Le dessin de frisure est peu prononcé.
Que faut-il faire ?

→ **prolongement du temps de pose**

Le dessin de frisure est : bien prononcé
Que faut-il faire ?

→ **fin du temps de pose, rinçage**

☞ Donner une définition de la montée de frisure.

La montée de frisure est le dessin de la frisure qui se forme grâce à l'action combinée du bigoudi et du réducteur.

Une fois le dessin de frisure obtenu vos cheveux ont atteint « l'état d'équilibre ».

⇒ LES DIFFÉRENTS TAUX DE RÉDUCTION

	Ponts Rompus	Ponts Non Rompus	Résultat	Conséquences Sur Le Cheveu
	10%	90%	Le taux idéal n'est pas atteint.	La frisure sera insuffisante, elle ne tiendra pas, le cheveu aura tendance à reprendre son état initial.
	30%	70%	Taux idéal	L'état d'équilibre est atteint, le cheveu garde la forme souhaitée. Respect de la kératine.
	50%	50%	Le taux idéal est dépassé.	Frisure très soutenue, dégradation de la kératine.
	100%	0%	Le taux est largement dépassé	Détruit totalement la stabilité du cheveu.

Il est indispensable de respecter le temps de pose afin de garantir le dessin de frisure désiré et de préserver la qualité du cheveu.

Cette étape terminée vous procéderez alors au rinçage abondant et à la fixation.

Avez-vous bien compris ?



a) Si je dépasse le temps de pose, ma permanente sera plus frisée et tiendra plus longtemps?

- VRAI
- FAUX

b) Le temps de pose d'une permanente est systématiquement fixe ?

- VRAI
- FAUX

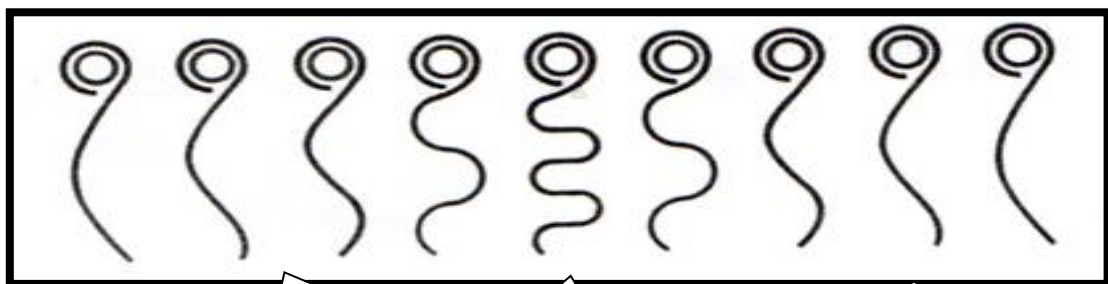
c) La montée de frisure doit se contrôler pour toutes les permanentes ?

- VRAI
- FAUX

d) Le taux idéal de réduction est de 30% de ponts non rompus contre 70% de ponts rompus ?

- VRAI
- FAUX

e) Nommer le schéma ci-dessous :



.....
-------	-------	-------

f) Placer les mots proposés dans les cases ci-dessus.

Résultat optimal, frisure insuffisante, cheveu agressé avec perte de frisure



GREAT FEELING P E R M

FRANCAIS

PERMANENTE TRAITANTE

Formule enrichie d'acides aminés extraits de la soie et de silicone. Respecte la qualité des cheveux.

REDUCTEUR

Une seule force pour tous types de cheveux : naturels résistants, naturels normaux, colorés ou, méchés et décolorés peu sensibilisés.

PRECAUTIONS

Kit contenant : Réducteur (contient des sels de l'acide thioglycolique) et Fixateur (contient de l'eau oxygénée). Suivre les instructions.

A conserver hors de portée des enfants. Eviter le contact du produit avec les yeux. Rincer immédiatement les yeux si le produit entre en contact avec ceux-ci, puis consulter un spécialiste. Porter des gants appropriés.

RESERVE AUX PROFESSIONNELS

UTILISATION

DIAGNOSTIC : Réaliser un diagnostic des cheveux afin de choisir le shampoing le plus adapté, déterminer le temps de pose et évaluer l'importance de l'humidification à l'eau pendant l'enroulage.

SHAMPOOING : Laver les cheveux avec un shampoing adapté et bien essorer. Ne pas utiliser de produits protecteurs de type pré-permanentes, crèmes ou huiles...

ENROULAGE A L'EAU, jamais avec du réducteur. Pendant tout l'enroulage, vaporiser de l'eau pour maintenir les cheveux :

- Naturels : à peine humides
- Colorés : très humides
- Décolorés ou méchés : mouillés (sans toutefois les inonder)

APPLICATION DU REDUCTEUR AU BIBERON : Percer l'embout du flacon avec une épingle et faire 2,3 ou 4 passages de produit selon la longueur des cheveux.


TEMPS DE POSE : Sous bonnet et sans source de chaleur (ni séchoir, ni lampe, ni rampe ...)

NATURE DES CHEVEUX	VAPORISATION D'EAU	TEMPS DE POSE
Naturels résistants	A peine humides, essorer	25'
Naturels normaux	en fin d'enroulage	20'
Naturels sensibilisés	Humides	16'
Naturels + 30% de mèches	Humides	16'
Naturels + 50% de mèches	Très humides	10'
Naturels + 80% de mèches	Mouillés	6'
Colorés sains	Très humides	10'
Colorés sensibilisés	Très humides	6'
Colorés + 30% de mèches	Très humides	10'
Colorés + 50% de mèches	Très humides	6'
Cheveux très éclaircis ou décolorés peu sensibilisés	Mouillés sans être inondés	6'

SATURATION : Appliquer le réducteur pour imprégner les cheveux sans les inonder. Tenir compte de l'eau vaporisée à l'enroulage ; plus ils sont mouillés moins il faut de réducteur et inversement. Ne pas essayer de contrôler la frisure car le dessin de la frisure n'apparaît réellement qu'après la fixation.

RINÇAGE : 3 vraies minutes à l'eau chaude. Essorer parfaitement.

FIXATION : Appliquer le fixateur au biberon. Faire 3 passages de produit. Laisser agir 5 minutes. Rincer selon la méthode américaine : sur cheveux encore enroulés, rincer pendant 3 minutes, puis enlever les bigoudis.

Nom	Prénom	Date/...../ 201
Séquence	Les produits à permanente.	Évaluation sommative
Séance	L'influence du temps de pose des produits réducteurs sur les cheveux.	
Observations	Note	/20 

Situation professionnelle

Madame Dior est une cliente habituelle du salon, elle vient se faire coiffer toute les semaines et fait sa coloration tous les mois pour cacher ses cheveux blancs. Aujourd'hui elle vient se faire coiffer et vous demande conseil. Elle vous dit partir en vacances au bord de la mer et souhaite une coiffure simple avec peu d'entretien. Vous lui proposez alors un assouplissement de sa chevelure.



1. Complétez la fiche technique suivante. (/3pts)

Mme :		
Cheveux	Naturels <input type="checkbox"/>	Colorés <input type="checkbox"/>	Décolorés <input type="checkbox"/>
Frisure	Soutenue <input type="checkbox"/>	Tonique <input type="checkbox"/>	Douce <input type="checkbox"/>
Force du produit adapté		

Vous réalisez le montage de l'assouplissement (permanente), faites la saturation et laissez le temps de pose indiqué sur la notice soit 10min.

2. Indiquer ce qu'il se passe durant le temps de pose ? (/3pts)

.....

.....

.....

.....

.....

3. Définir l'état d'équilibre : (/2pts)

.....
.....
.....

Lorsque le minuteur sonne, vous êtes retenu au téléphone et personne ne peut aller rincer votre permanente.

4. Citer les conséquences d'un temps de pose prolongé ? (/3pts)

.....
.....
.....
.....

Au salon, vous avez en réserve des permanentes qui n'ont pas de temps de pose fixe. Vous lisez sur la notice temps de pose entre 8 et 20min. Votre responsable vous dit de mettre 15min pour commencer

5. Expliquer ce qu'il va faire au bout de ces 15 min ? (/4pts)

.....
.....
.....
.....
.....



Situation professionnelle

Madame Dior est une cliente habituelle du salon, elle vient se faire coiffer toute les semaines et fait sa coloration tous les mois pour cacher ses cheveux blancs.

Aujourd'hui elle vient se faire coiffer et vous demande conseil.

Elle vous dit partir en vacances au bord de la mer et souhaite une coiffure simple sans entretien.

Vous lui proposez alors un assouplissement de sa chevelure.

6. Complétez la fiche technique suivante (3pts)

Mme :	Dior			} 0.5 *2
Cheveux	Naturels <input type="checkbox"/>	Colorés <input type="checkbox"/>	Décolorés <input type="checkbox"/>	
Frisure	Soutenue <input type="checkbox"/>	Tonique <input type="checkbox"/>	Douce <input type="checkbox"/>	1pt
Force du produit adapté	2			1pt

Vous réalisez le montage de l'assouplissement (permanente), faites la saturation et laissez le temps de pause indiqué sur la notice soit 10min.

7. Indiquer ce qu'il se passe durant le temps de pause ? (3pts)

Les liaisons disulfures vont se rompre(1) grâce au produit réducteur(1), pour garantir un résultat optimal, il est important de rompre 30% des ponts disulfures. On parle de montée de frisure(1)

8. Définir l'état d'équilibre : (2pts)

L'état d'équilibre est atteint lorsque le cheveu à 30% (1pt) de ponts rompus contre 70% de non rompus. (1pt)

Lorsque le minuteur sonne, vous êtes retenu au téléphone et personne ne peut aller rincer votre permanente.

9. Citer les conséquences d'un temps de pause prolongé ? (3pts)

Le taux de réduction idéal est dépassé (1pt) au-delà des 30% de ponts rompus. Le cheveu se dégrade, il est sensibilisé (1pt) il y a perte de frisure (1pt) jusqu'à perte totale de la stabilité du cheveu.

Au salon, vous avez en réserve des permanentes qui n'ont pas de temps de pose fixe.

Vous lisez sur la notice temps de pose entre 8 et 20min.

Votre responsable vous dit de mettre 15min pour commencer

10. Expliquer ce qu'il va faire au bout de ces 15 min ? (4pts)

Le responsable va venir dérouler quelques spires d'un bigoudi (1pt) afin de contrôler la montée de frisure(1pt), si celle-ci est atteinte il faudra alors rincer(1pt), si elle n'est pas atteinte il faudra prolonger le temps de pose(1pt) de quelques minutes maxi 20.

Séquence Les produits à permanente.
Séance L'influence du temps de pose des produits réducteurs sur les cheveux.
➔ Objectif : Identifier les temps de pose des différents produits réducteurs.

Contexte professionnel

Les salons sont libres d'utiliser les marques de produits qu'ils souhaitent.

D'une marque à l'autre, les technologies sont très différentes ce qui entraîne des protocoles et des résultats très variés.

Chaque fabricant préconise sur les emballages de lire la notice avant chaque utilisation d'un nouveau produit.



Situation professionnelle

Vous êtes en stage au salon Franck Provost et le technicien s'apprête à réaliser une permanente avec un produit de chez Revlon « Great feeling ».

La cliente a les cheveux de texture moyenne, naturels, d'environ 20 cm.

Le technicien prend conscience que vous ne connaissez pas cette marque et vous demande alors de lire la notice afin de répondre à quelques questions.

À LA FIN DE LA SÉANCE, VOUS RÉPONDREZ AUX QUESTIONS CI-DESSOUS :

a) Indiquer la force du produit que doit utiliser le technicien :

b) Préciser le temps de pose nécessaire pour la chevelure de la cliente :

.....

c) Le temps de pose peut-il se faire sous chaleur ?.....

d) Est-il nécessaire de contrôler la montée de frisure une fois la réduction terminée ?.....

e) Préciser les particularités de ce produit :

.....
.....

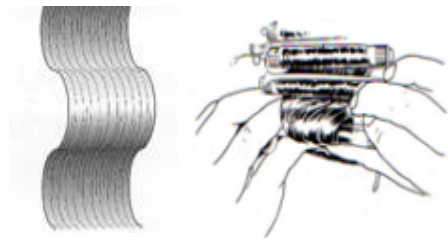
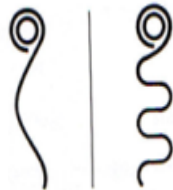
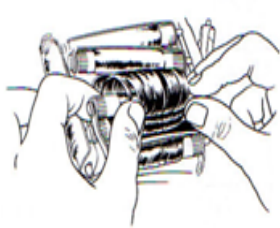
Vous procédez à la réalisation du shampooin, le technicien enroule la chevelure et fait la saturation. Vous mettez le bonnet pour le temps de pose du réducteur et proposez des magazines pour faire patienter Mme Martin.

Le technicien vous explique que certains produits nécessitent un contrôle de la montée de frisure.

➤ CONTRÔLE DE LA MONTÉE DE FRISURE.

Un résultat positif représente un S, la dimension de la vague est en rapport avec le diamètre du bigoudi.

Le résultat est insuffisant si l'ondulation ne correspond pas au diamètre du bigoudi.



Le dessin de frisure est peu prononcé.
Que faut-il faire ?

Le dessin de frisure est : bien prononcé
Que faut-il faire ?

☞ Donner une définition de la montée de frisure.

.....

.....

Une fois le dessin de frisure obtenu vos cheveux ont atteint « l'état d'équilibre ».

➤ LES DIFFÉRENTS TAUX DE RÉDUCTION

	Ponts Rompus	Ponts Non Rompus	Résultat	Conséquences sur le cheveu
	10%	90%
	30%	70%	Taux idéal	L'état d'équilibre est atteint, le cheveu garde la forme souhaitée. Respect de la kératine.
	50%	50%
	100%	0%

Il est indispensable de respecter le temps de pose **afin de garantir le dessin de frisure désiré et de préserver la qualité du cheveu.**

Cette étape terminée vous procéderez alors au rinçage abondant et à la fixation.

Avez-vous bien compris ?



a) Si je dépasse le temps de pose, ma permanente sera plus frisée et tiendra plus longtemps :

- VRAI
- FAUX

b) Le temps de pose d'une permanente est systématiquement fixe :

- VRAI
- FAUX

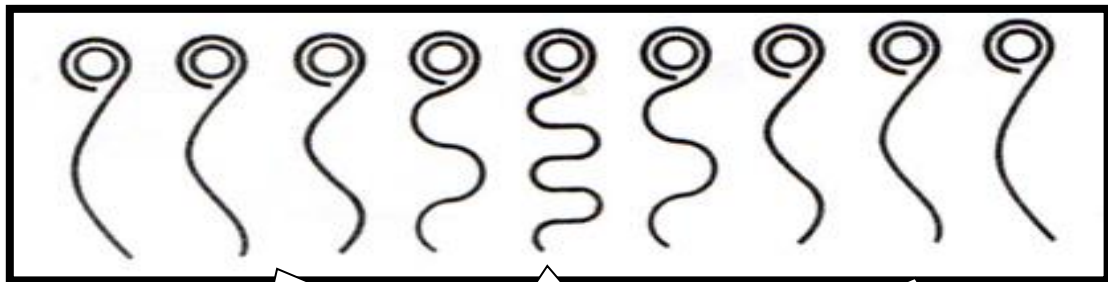
c) La montée de frisure doit se contrôler pour toutes les permanentes :

- VRAI
- FAUX

d) Le taux idéal de réduction est de 30% de ponts non rompus contre 70% de ponts rompus :

- VRAI
- FAUX

e) Nommer le schéma ci-dessous :



.....
-------	-------	-------

f) Placer les mots proposés dans les cases ci-dessus.

Résultat optimal, frisure insuffisante, cheveu agressé avec perte de frisure

A	E.A	N.A



GREAT FEELING P E R M

FRANCAIS

PERMANENTE TRAITANTE

Formule enrichie d'acides aminés extraits de la soie et de silicone. Respecte la qualité des cheveux.

REDUCTEUR

Une seule force pour tous types de cheveux : naturels résistants, naturels normaux, colorés ou, mèches et décolorés peu sensibilisés.

PRECAUTIONS

Kit contenant : Réducteur (contient des sels de l'acide thioglycolique) et Fixateur (contient de l'eau oxygénée). Suivre les instructions.

A conserver hors de portée des enfants. Eviter le contact du produit avec les yeux. Rincer immédiatement les yeux si le produit entre en contact avec ceux-ci, puis consulter un spécialiste. Porter des gants appropriés.

RESERVE AUX PROFESSIONNELS

UTILISATION

DIAGNOSTIC : Réaliser un diagnostic des cheveux afin de choisir le shampoing le plus adapté, déterminer le temps de pose et évaluer l'importance de l'humidification à l'eau pendant l'enroulage.

SHAMPOOING : Laver les cheveux avec un shampoing adapté et bien essorer. Ne pas utiliser de produits protecteurs de type pré-permanentes, crèmes ou huiles...

ENROULAGE A L'EAU, jamais avec du réducteur. Pendant tout l'enroulage, vaporiser de l'eau pour maintenir les cheveux :

- Naturels : à peine humides
- Colorés : très humides
- Décolorés ou mèches : mouillés (sans toutefois les inonder)

APPLICATION DU REDUCTEUR AU BIBERON : Percer l'embout du flacon avec une épingle et faire 2,3 ou 4 passages de produit selon la longueur des cheveux.

TEMPS DE POSE : Sous bonnet et sans source de chaleur (ni séchoir, ni lampe, ni rampe ...)

NATURE DES CHEVEUX	VAPORISATION D'EAU	TEMPS DE POSE
Naturels résistants	A peine humides, essorer	25'
Naturels normaux	en fin d'enroulage	20'
Naturels sensibilisés	Humides	16'
Naturels + 30% de mèches	Humides	16'
Naturels + 50% de mèches	Très humides	10'
Naturels + 80% de mèches	Mouillés	6'
Colorés sains	Très humides	10'
Colorés sensibilisés	Très humides	6'
Colorés + 30% de mèches	Très humides	10'
Colorés + 50% de mèches	Très humides	6'
Cheveux très éclaircis ou décolorés peu sensibilisés	Mouillés sans être inondés	6'

SATURATION : Appliquer le réducteur pour imprégner les cheveux sans les inonder. Tenir compte de l'eau vaporisée à l'enroulage ; plus ils sont mouillés moins il faut de réducteur et inversement. Ne pas essayer de contrôler la frisure car le dessin de la frisure n'apparaît réellement qu'après la fixation.

RINÇAGE : 3 vraies minutes à l'eau chaude. Essorer parfaitement.

FIXATION : Appliquer le fixateur au biberon. Faire 3 passages de produit. Laisser agir 5 minutes. Rincer selon la méthode américaine : sur cheveux encore enroulés, rincer pendant 3 minutes, puis enlever les bigoudis.