

LE CUIR CHEVELU

réf:2.1.4

Le cuir chevelu proprement dit est séparé de la **boîte crânienne** par un tissu conjonctif très lâche, **l'espace sous-épicrânien**.

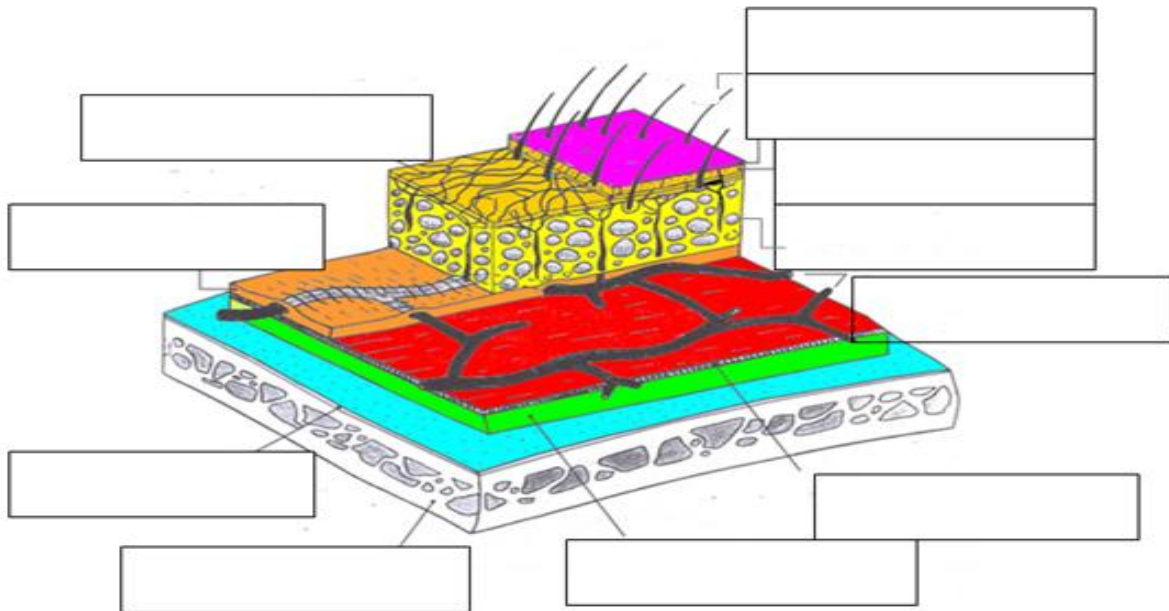
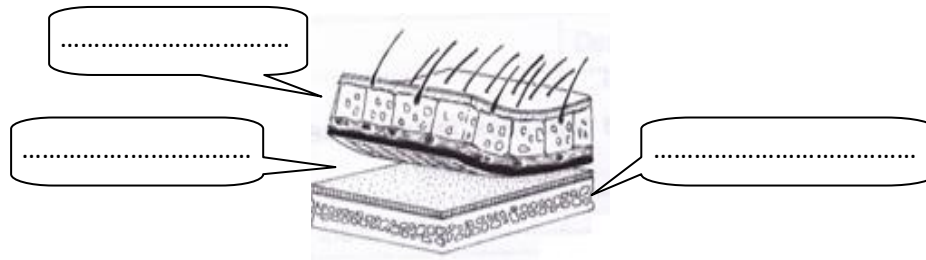
La peau est constituée de 3 niveaux : **épiderme, derme hypoderme**.

Elle repose sur une lame fibreuse et très résistante, **la galéa (ou épïcraène)**.

Un **réseau sanguin sous-dermique** dessert les **follicules pilo-sébacés**, un **réseau sanguin sous-hypodermique** dessert les tissus graisseux.

Fascia superficialis est la partie supérieure de la galéa et enveloppe du réseau sanguin sous-hypodermique.

La face externe de la boîte crânienne est recouverte par une mince membrane, **le périoste**.



Caractéristiques :

Le cuir chevelu se différencie de la peau par produisant des cheveux longs et drus et des

Le follicule pileux et sa glande sébacée constituent le follicule pilo-sébacé.

Le cuir chevelu est, il peut saigner abondamment en cas de blessure, même bénigne.

Il est également constitué de très nombreuses, cela explique qu'il soit sensible à la chaleur, au froid et à la douleur.

Sur le cuir chevelu se trouvent :

- ☞ Les cheveux.
- ☞ Le sécrété par les glandes sébacées.
- ☞ La sécrétée par les glandes sudoripares
- ☞ Les (cellules mortes provenant de la desquamation).
- ☞ Les (poussières, résidus de produits cosmétiques).

☞ Le mélange de sébum et de sueur forme

☞ On distingue également constituée de micro-organismes non pathogènes*.

*non pathogènes :

Biologie appliquée

LE CUIR CHEVELU

Évaluation N°

Note : /20

Situation professionnelle

Mme Moni, se présente au salon avec son neveu qui a besoin d'une coupe. Lors du diagnostic vous constatez une plaie récente en cours de cicatrisation. Mme Moni ne comprend pas pourquoi la tête saigne autant, même dans le cas de blessures bénignes.



1. Justifier les éléments suivants (/2pts) :

a) Le saignement abondant du cuir chevelu :

.....

b) La sensibilité au froid, au chaud et à la douleur :

.....

2. Citer 2 éléments (autre que ceux cités ci-dessus) permettant de différencier le cuir chevelu de la peau (/2pts):

☞

☞

Au niveau du cuir chevelu se trouvent différentes sortes de glandes.

3. Compléter le tableau suivant (/5pts):

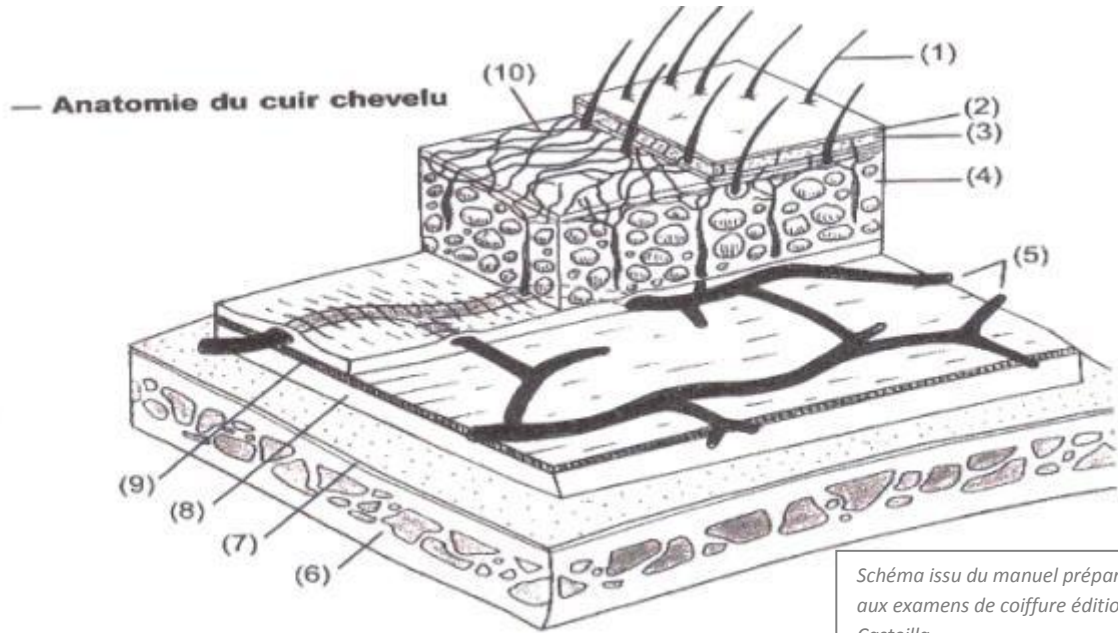
Nom et représentation des glandes 1*2	Substances sécrétées : 1*2	Le mélange des deux sécrétions permet l'obtention d'un film, citez son nom : 1
☞	☞	
☞	☞	☞

4. Citer 2 autres substances que vous pouvez trouver sur le cuir chevelu (/1pt) :

☞

☞

5. Compléter le tableau à l'aide du schéma proposé : (/10pts):



1	6
2	7
3	8
4	9
5	10