

Nom _____ Prénom _____ Date / / 201

Séquence Le principe de la permanente.

Séance L'action des produits sur les cheveux

➔ **Objectif:** Présenter l'action des produits à permanente sur les cheveux.

Contexte professionnel

Vous réalisez depuis quelque temps, des enroulages de permanente à l'eau.

Vous avez déjà étudié le protocole de la permanente ainsi que les composants de base des produits utilisés.

Mais savez-vous ce qui se passe dans le cheveu ? Savez-vous pourquoi toutes les étapes sont importantes ?

Petit rappel

➔ **Le principe de la permanente** est de passer d'une forme raide à frisée de façon durable.

➔ La permanente se fait principalement en **3 étapes**

- Action mécanique « l'enroulage »
- 1^{ere} Action chimique « la réduction »
- 2nd Action chimique « la fixation »

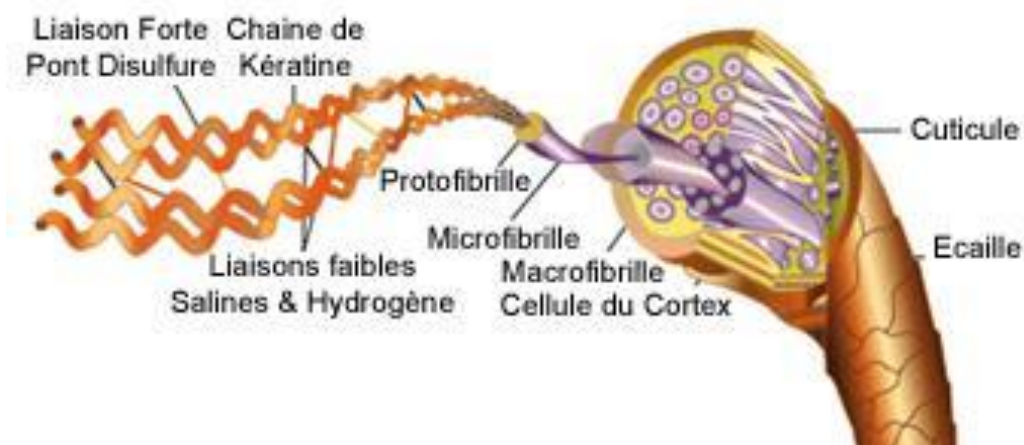
➔ Les **deux produits essentiels** au bon déroulement d'une permanente sont :

- Le produit réducteur
- Le produit fixateur

➔ Le protocole peut varier en fonction de la **méthode d'humectation** « directe » ou « indirecte ».

➔ Le cheveu est composé de liaisons faibles et fortes.

➔ La permanente est durable parce qu'elle **agit sur les liaisons fortes** « les ponts cystines » dit « **liaisons disulfures S-S** ».



Situation professionnelle

Madame Moni est une de vos clientes habituelles.

Elle désire aujourd'hui une permanente.

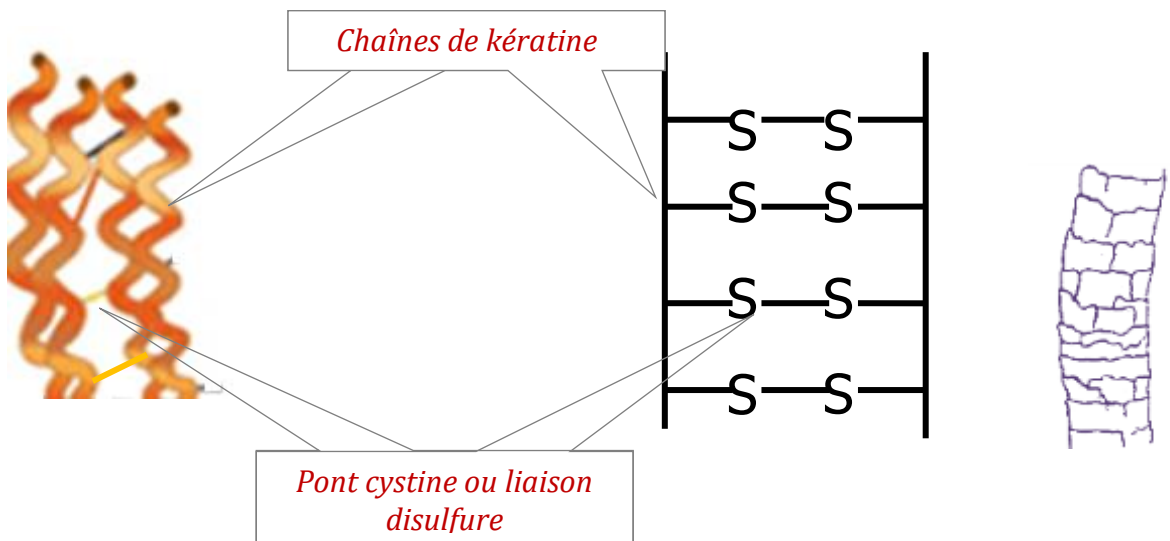
Soucieuse de garder ses cheveux sains, elle vous demande de lui expliquer chaque étape du service que vous allez lui réaliser.



LES ÉTAPES DE LA PERMANENTE

CHEVEU À L'ÉTAT NATUREL RAIDE

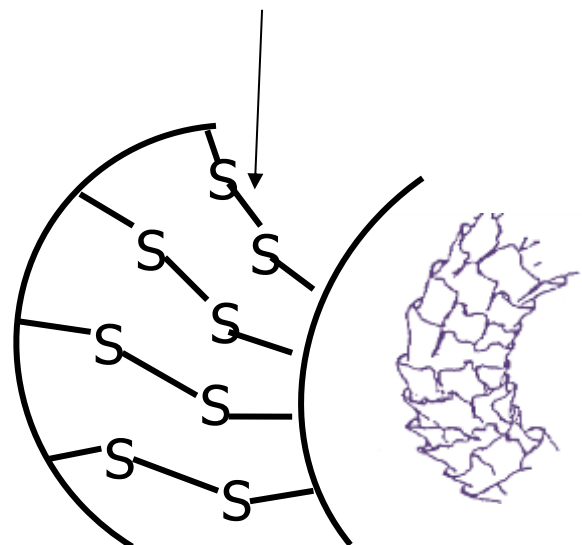
Titre :



ENROULAGE

Titre :

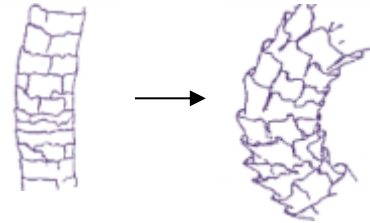
Il provoque le glissement des chaînes kératiniques et le décalage des liaisons



Titre : SATURATION



Application du produit réducteur sur les bigoudis enroulés.

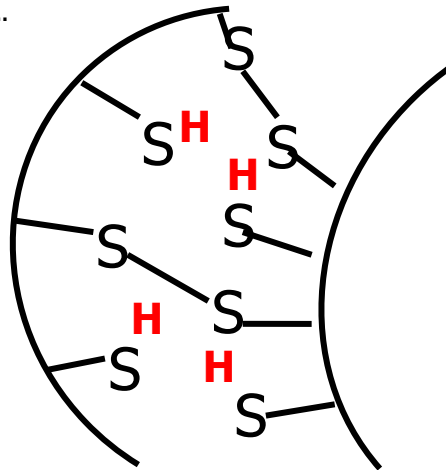


Ammoniaque

Dans un premier temps l'agent alcalin « » va ouvrir les **Cellules cuticulaires**....., gonfler le cheveu pour faciliter la pénétration de l'agent réducteur.

Photos : L'Oréal.

Titre : LA RÉDUCTION



L'agent réducteur est « **L'acide thioglycolique**..... » il va libérer de « **L'hydrogène**..... » afin de rompre les ponts cystines.

Titre : LA MONTEE DE FRISURE



Schéma Schwarzkopf

Pendant le temps de pose le cheveu passe de raide à bouclé cette étape s'appelle « **La montée de frisure**..... »

Lorsque la montée de frisure a atteint le taux idéal qui est « **30%**..... » on dit que l'on a atteint « **L'état d'équilibre**..... ».

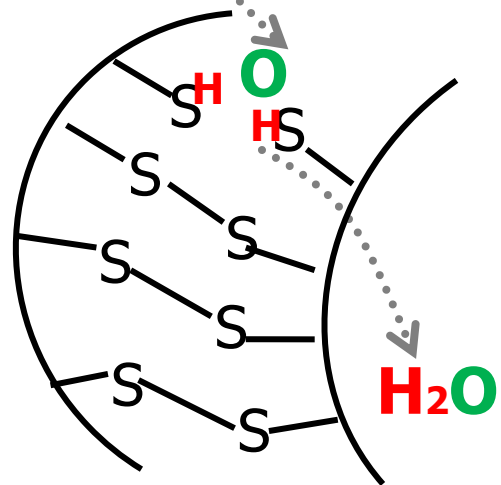
Titre : RINÇAGE ET ESSORAGE



Éliminer toute trace de produit réducteur



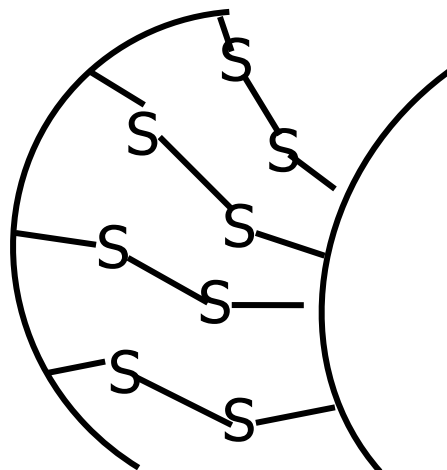
Titre : FIXATION OU NEUTRALISATION



Le composant du produit fixateur qui libère de l'oxygène afin de reconstruire les ponts disulfures est ***l'eau oxygénée.***

Le composant du produit fixateur qui permet de refermer les écailles et laisser le cheveu doux est ***l'acide citrique ou tartrique.***

Titre : RÉSULTAT FINAL



Nom _____ Prénom _____ Date / / 201

Séquence Le principe de la permanente.

Séance L'action des produits sur les cheveux.

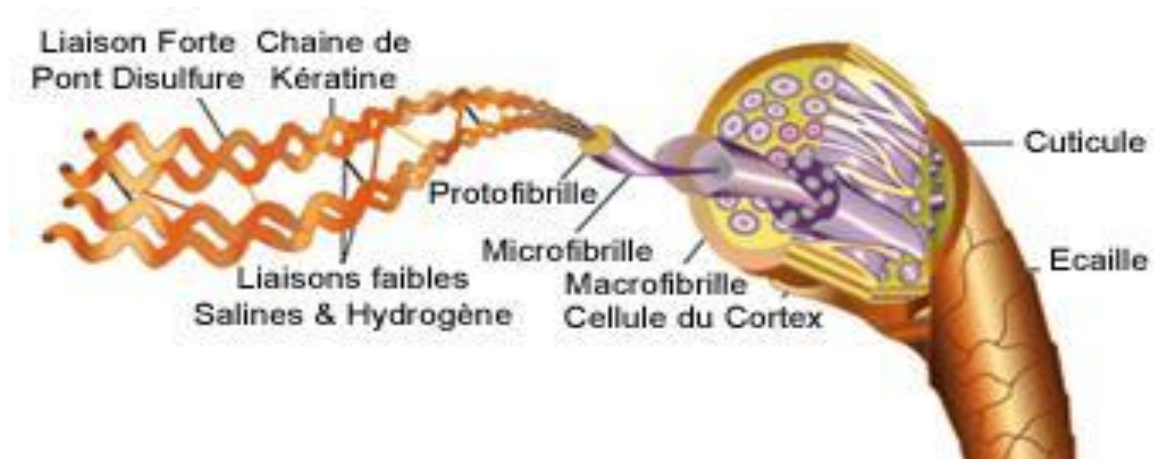
➤ **Objectif:** Présenter l'action des produits à permanente sur les cheveux.

Contexte professionnel

Vous réalisez depuis quelque temps déjà des enroulages de permanente à l'eau. Vous avez déjà étudié le protocole et vu en salon le déroulement d'une permanente du début à la fin. Mais savez-vous ce qui se passe dans le cheveu ? Savez-vous pourquoi toutes les étapes sont importantes ?

Petit rappel

- ☞ **Le principe de la permanente** est de passer d'une forme raide à frisé de façon durable.
- ☞ La permanente se fait principalement en **3 étapes**
 - Action mécanique « l'enroulage »
 - 1^{ere} Action chimique « la réduction »
 - 2nd Action chimique « la fixation »
- ☞ Les **deux produits essentiels** au bon déroulement d'une permanente sont :
 - Le produit réducteur
 - Le produit fixateur
- ☞ Le protocole peut varier en fonction de la **méthode d'humectation** « directe » ou « indirecte ».
- ☞ Le cheveu est composé de liaisons faibles et fortes.
- ☞ La permanente est durable parce qu'elle **agit sur les liaisons fortes** « les ponts cystines » dit « **liaisons disulfures S-S** ».



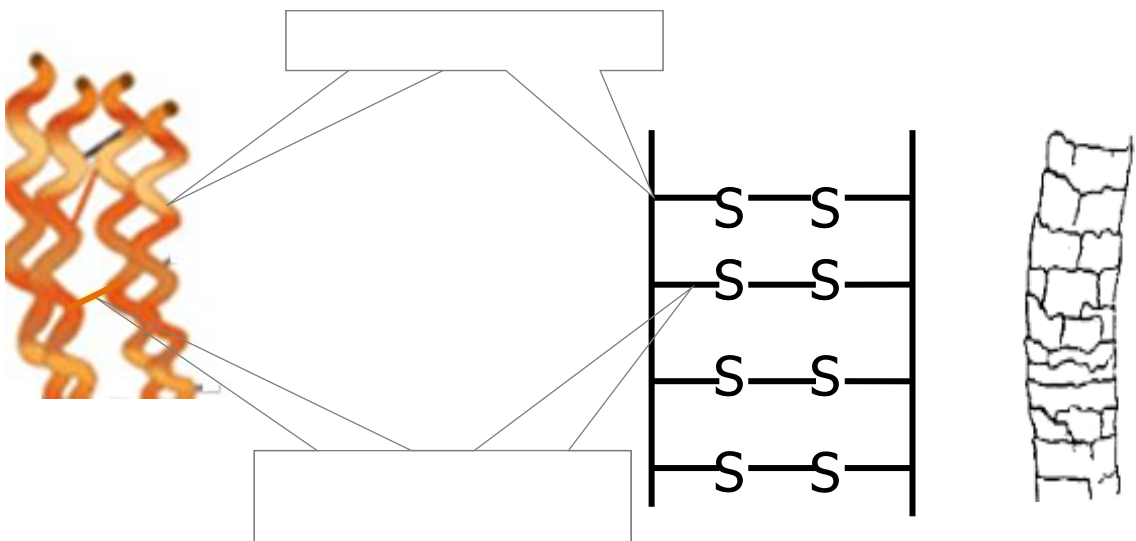
Situation professionnelle

Madame Moni est une de vos clientes habituelles.
Elle désire aujourd'hui une permanente.
Soucieuse de garder ses cheveux sains, elle vous demande de lui expliquer chaque étape du service que vous allez lui réaliser.

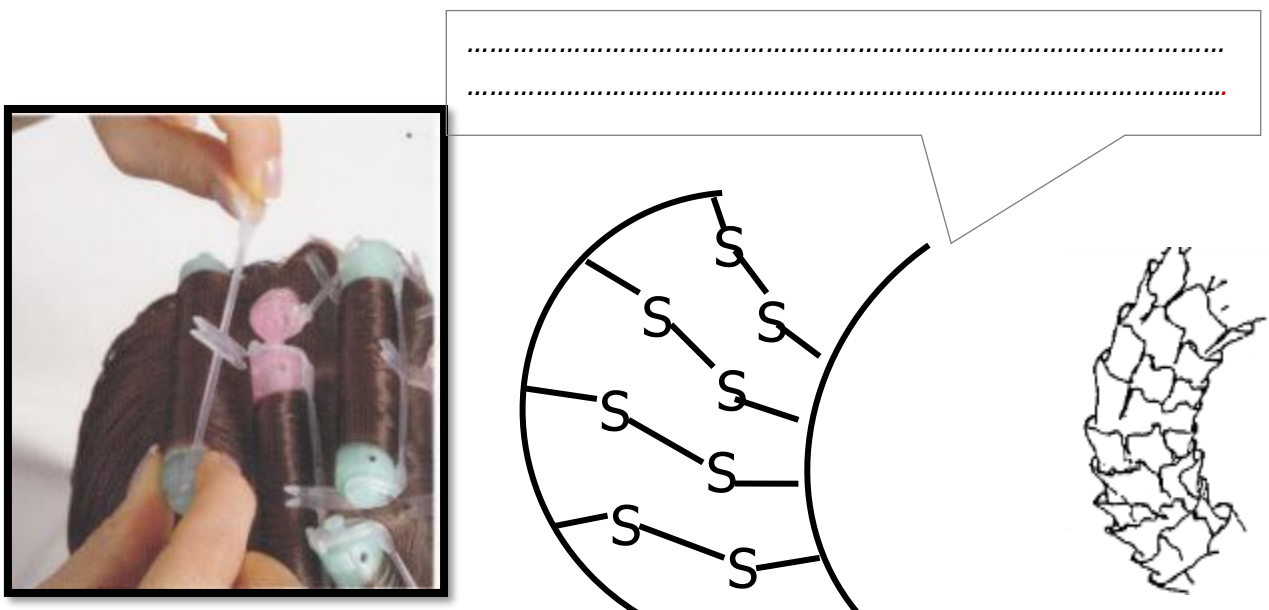


LES ÉTAPES DE LA PERMANENTE

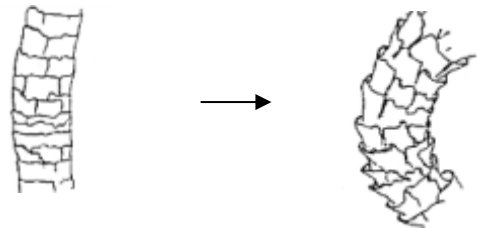
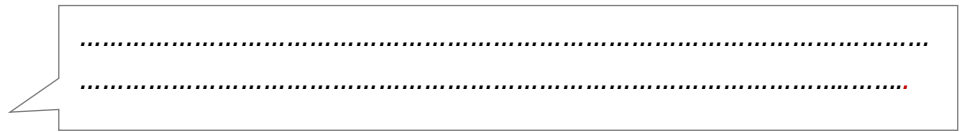
Titre :



Titre :

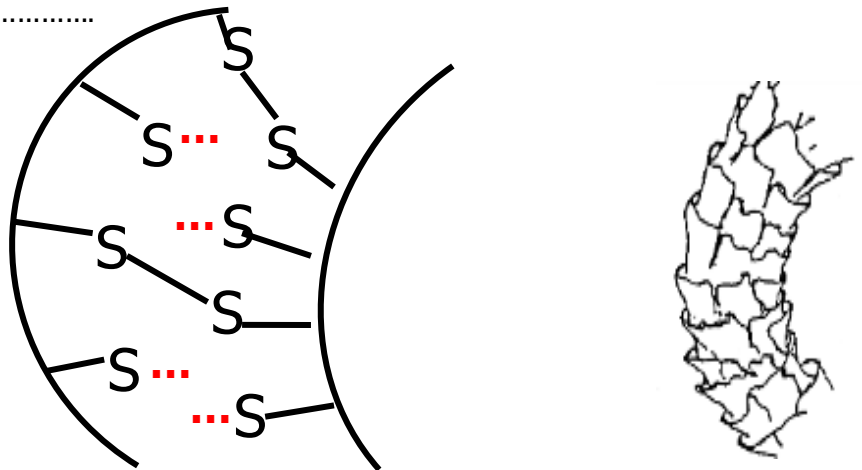


Titre :



Dans un premier temps l'agent alcalin « » va ouvrir les, gonfler le cheveu pour faciliter la pénétration de l'agent réducteur.

Titre :



L'agent réducteur est « » il va libérer de « » afin de rompre les ponts cystines.

Titre :

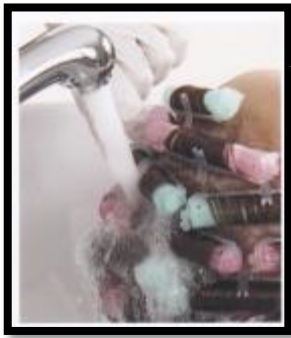


Schémas Schwarzkopf

Pendant le temps de pose le cheveu passe de raide à bouclé cette étape s'appelle « »

Lorsque la montée de frisure a atteint le taux idéal qui est « » on dit que l'on a atteint « ».

Titre :

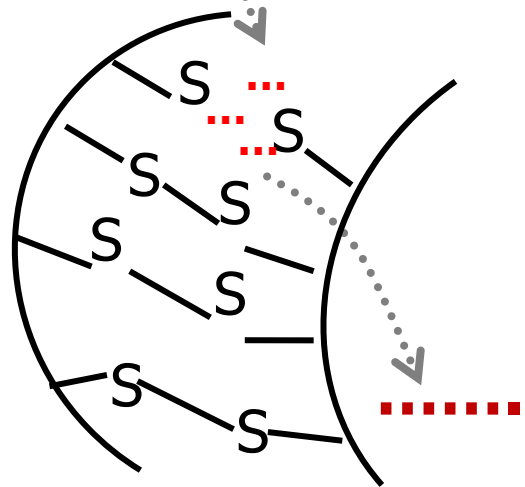


Photos : L'Oréal.

.....
.....



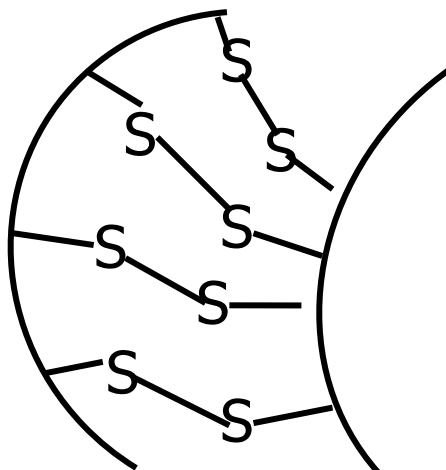
Titre :



Le composant du produit fixateur qui libère de l'oxygène afin de reconstruire les ponts disulfures est


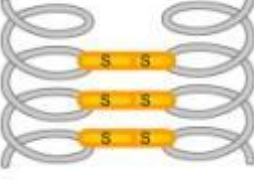



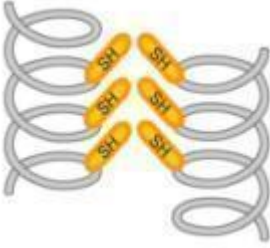


Le composant du produit fixateur qui permet de refermer les écailles et laisser le cheveu doux est


Titre :



SYNTHESE
Le principe de la permanente sur la kératine.

Cette permanente est faite avec une méthode d'humectation.....

Titre	Schémas	Description du schéma
 <p>.....</p>		<p>.....</p> <p>.....</p> <p>.....</p> <p>.....</p> <p>.....</p> <p>.....</p> <p>.....</p>
 <p>.....</p>		<p>.....</p> <p>.....</p> <p>.....</p> <p>.....</p> <p>.....</p> <p>.....</p> <p>.....</p>
 <p>.....</p>		<p>.....</p> <p>.....</p> <p>.....</p> <p>.....</p> <p>.....</p> <p>.....</p> <p>.....</p>
 <p>.....</p>		<p>.....</p> <p>.....</p> <p>.....</p> <p>.....</p> <p>.....</p> <p>.....</p> <p>.....</p>

Nom	Prénom	Date/...../ 201
Séquence	Le principe de la permanente	Évaluation sommative
Séance	L'action des produits sur les cheveux.	
Observations	Note	/20 

La permanente nécessite 3 actions bien distinctes.

1. Compléter le tableau ci-dessous /1.5pts

	1 ^{er} Action chimique	2 nd Action chimique	Action mécanique
Nom de cette action :
Produit ou matériels nécessaires

2. Identifier les produits dont on détaille la composition ci-dessous /2pts

Composition	Identification du produit
<ul style="list-style-type: none"> • Eau oxygénée • Eau déionisée • Acide citrique ou tartrique • Agents mouillants, moussants • Agents cosmétiques (facilitent le démêlage) • Parfums

Composition	Identification du produit
<ul style="list-style-type: none"> • Acide thioglycolique • Ammoniaque • Eau déionisée • Agents mouillants • Agents adoucissants, opacifiants, nacrants • Parfums

3. Donner un titre à l'image ci-dessous et préciser de quoi il s'agit. /1.5pt

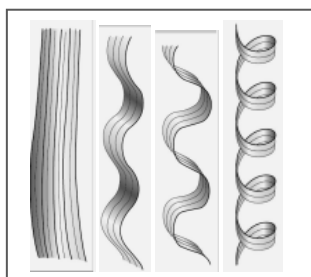


Schéma Schwarzkopf

Titre :

Précision sur l'image :

.....








.....

4. Observer les dessins et schémas du tableau ci-dessous et préciser s'il s'agit d'une permanente directe ou indirecte, justifier votre réponse /2 pts

Directe Indirecte Justification :

.....

5. Compléter le tableau ci-dessous : /13pts

Dessin	Schémas	Description du dessin et schéma (état du cheveu, liaisons et action des produits)
		/1.5pts
Action :		/4pts
Action :		/0.5pt
		/4pts
Action :	

Schémas Schwarzkopf